

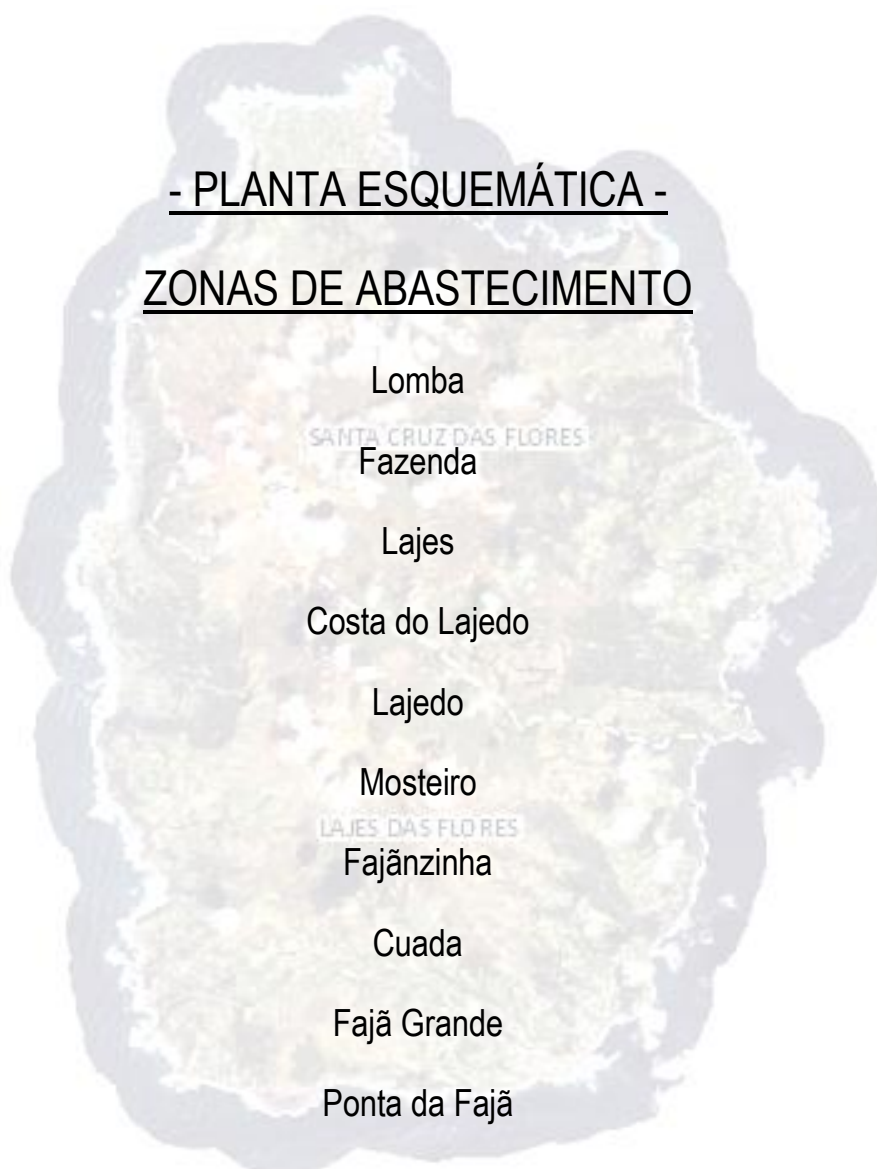


SISTEMA DE ABASTECIMENTO MUNICIPAL

LAJES DAS FLORES

- PLANTA ESQUEMÁTICA -

ZONAS DE ABASTECIMENTO



FONTE: SRIA - SIGAM – Secretaria Regional do Ambiente e do Mar



A informação geográfica recolhida tem como fonte os sistemas de informação SRIA-SIGAM da Secretaria Regional do Ambiente e do Mar e a informação recolhida em campo, e destinando-se exclusivamente ao controlo dos procedimentos da gestão de água para consumo humano do município das Lajes das Flores.



Figura 1 – Concelho de Lajes das Flores – Freguesias

FONTE: SRIA - SIGAM – Secretaria Regional do Ambiente e do Mar

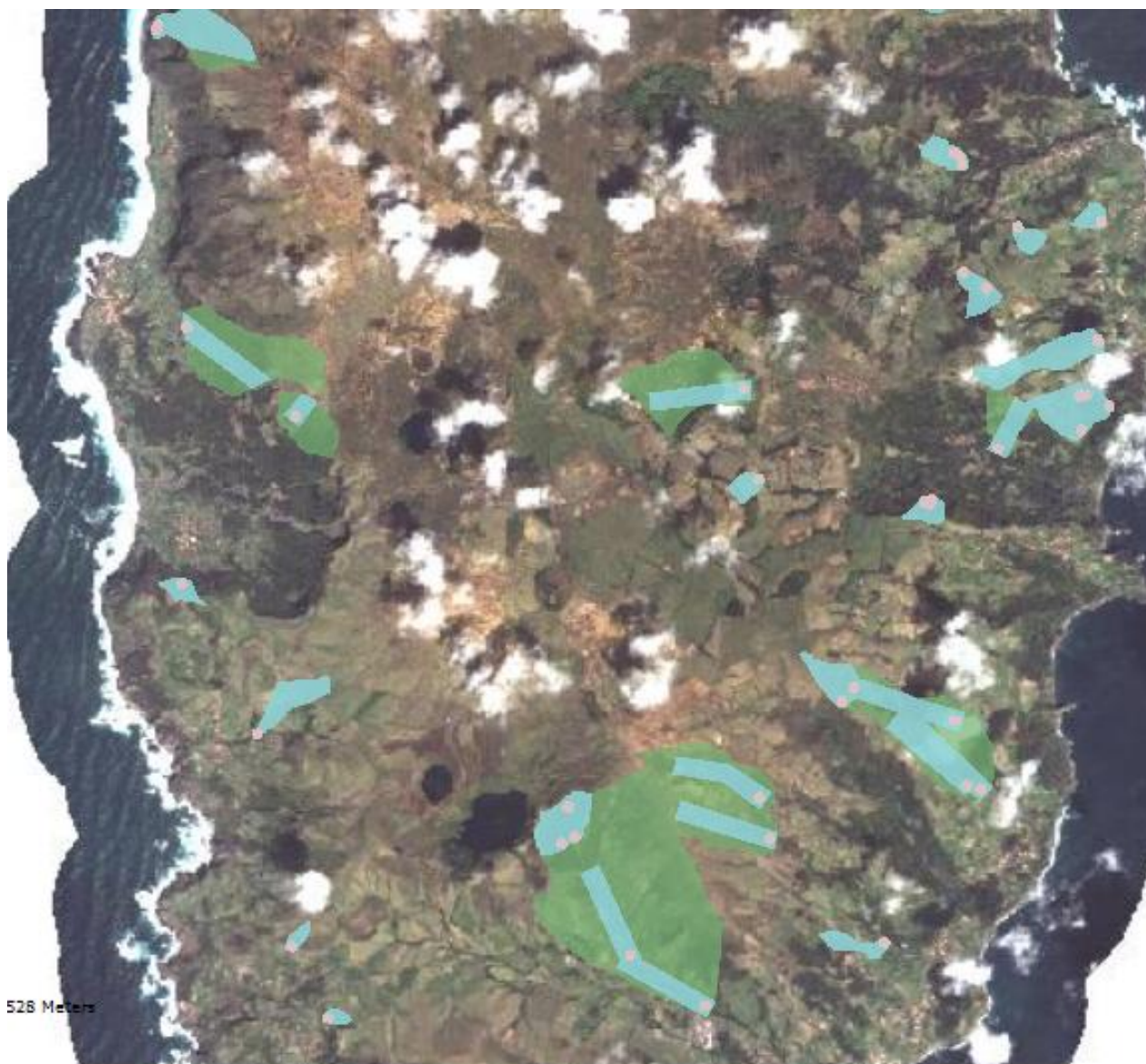


Figura 2 – Perímetros de Proteção das Captações de Água

FONTE: SRIA - SIGAM – Secretaria Regional do Ambiente e do Mar



Zona de Abastecimento - Lomba

<u>População Abastecida:</u> 206 habitantes <u>Reservatórios:</u> Lomba Novo (Capacidade 45 000l) Lomba Velho (Capacidade: 20 000l)	<u>Pontos de Amostragem do PCQA:</u> PA1 – Snack- Bar Esperança PA2 – Rua de Santa Catarina PA3 – Casa Particular do Sr. Mário Reis	PA4 – Rua da Terra Chã PA5 – Casa Particular do Sr. Bruno Belo PA6 – Casa Particular do Sr. José Espírito Santo Câmara
---	--	--



Zona de Abastecimento - Fazenda

População Abastecida: 257 habitantes	<u>Pontos de Amostragem do PCQA:</u> PA1 – Casa Particular do Sr. Duarte Câmara PA2 – Casa Particular na Zona do Tabuleiro PA3 – Casa Particular Sr. Hélio Silva	PA4 – Snack- Bar Chico PA5 – Restaurante O Forno Transmontano PA6 – Rua da Eirinha Velha
<u>Reservatórios:</u> Fazenda Novo (Capacidade 45 000l) Fazenda Velho (Capacidade: 20 000l)		



Zona de Abastecimento - Lajes

<p><u>População Abastecida:</u> 627 habitantes</p> <p><u>Reservatórios:</u> Somague (Capacidade 200 000l) Ladeira de Pinheiros (Capacidade: 120 000l) João Germano PR1 (Capacidade: 38 000l) José Silva PR2 (Capacidade: 38 000l)</p>	<p><u>Pontos de Amostragem do PCQA:</u></p> <p>PA1 – Casa de Pasto Tereza Salgado PA2 – Restaurante Porto Velho PA3 – Pólo Escolar Lajes das Flores PA4 – Casa Particular Sr. José António Sousa PA5 – Snack-Bar Spor Marítimo Lajense</p>	<p>PA6 – Bar da Casa do Povo das Lajes PA7 – Restaurante Beira Mar PA8 – Comércio João Germano de Deus e Filho, Lda PA9 – Polo Escolar das Lajes das Flores PA10 – Bairro Floripes Gomes PA11 – Urbanização Ângelo Freitas Henriques</p>
---	--	--



Zona de Abastecimento – Costa do Lajedo

<p><u>População Abastecida:</u> 45 habitantes</p> <p><u>Reservatórios:</u> Costa do Lajedo</p>	<p><u>Pontos de Amostragem do PCQA:</u> PA1 – Casa Particular do Sr. Graciano PA2 – Casa Particular da Sra. Carla Moreno PA3 – Comércio Sra. Maria Luísa Serpa</p>	<p>PA4 – Rua dos Piques PA5 – Casa Particular Sr. Pedro Serpa PA6 – Casa Particular Sr. Jesuíno Mendonça</p>
--	--	--



Zona de Abastecimento –Lajedo

<p><u>População Abastecida:</u> 48 habitantes</p> <p><u>Reservatórios:</u> Lajedo (Capacidade: 30 000l)</p>	<p><u>Pontos de Amostragem do PCQA:</u> PA1 – Casa Particular Sr. Luciano Gomes PA2 – Casa Particular da Sra. Palmira PA3 – Instalações Sanitárias do Lajedo</p>	<p>PA4 – Casa Particular Sr. Álvaro Mendonça PA5 – Casa Particular Sr. Luís Serpa PA6 – Casa Particular Sr. Lino Rodrigues de Freitas</p>
---	--	---



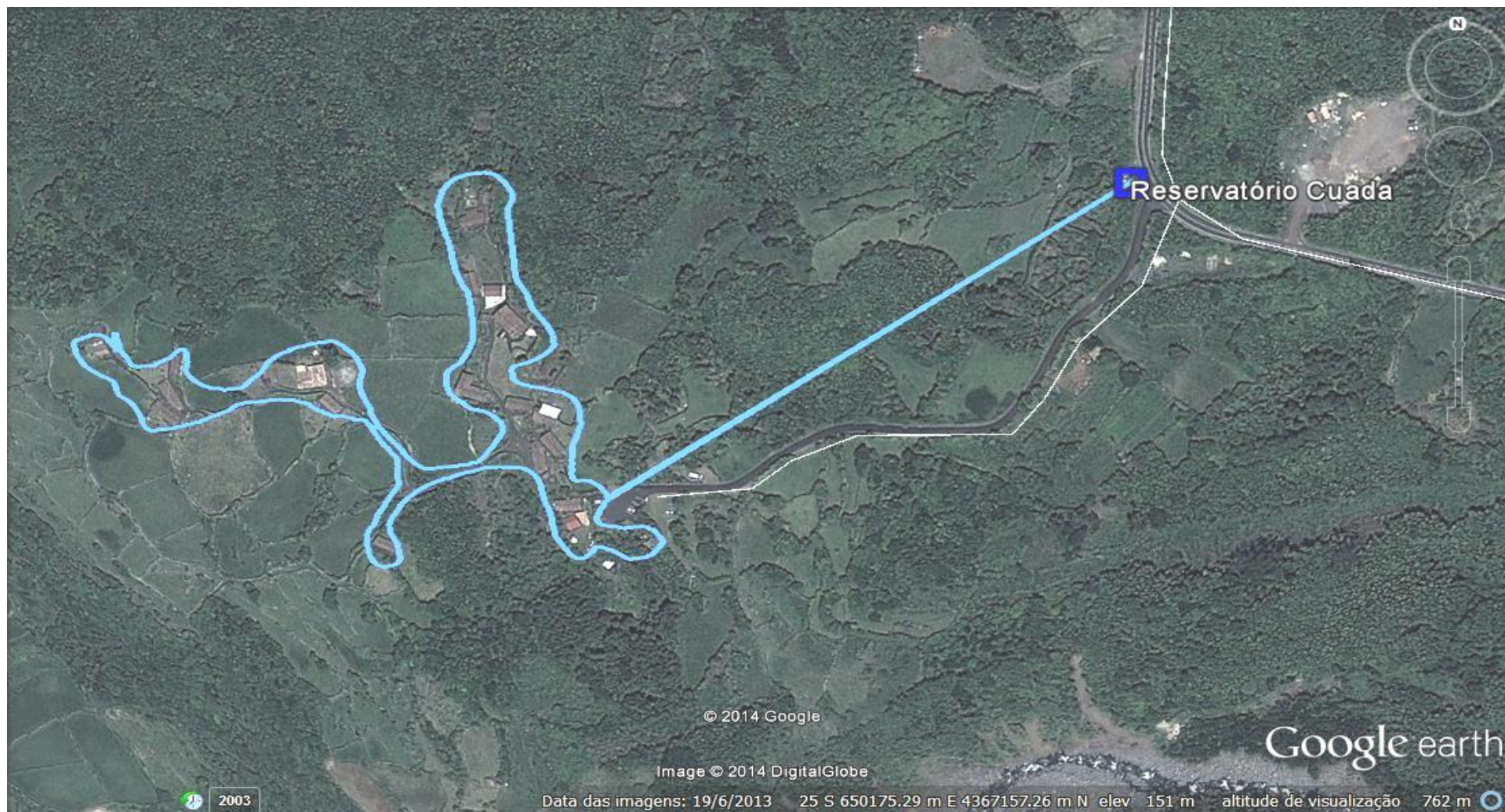
Zona de Abastecimento - Moiteiro

<p><u>População Abastecida:</u> 43 habitantes</p> <p><u>Reservatórios:</u> Moiteiro (Capacidade 32 000l)</p>	<p><u>Pontos de Amostragem do PCQA:</u> PA1 – Casa Particular Sr. António Tenente Ramos PA2 – Casa Particular Sra. Conceição Gonçalves PA3 – Casa Particular Sra. Silvina Gonçalves</p>	<p>PA4 – Casa Particular Sra. Isabel Tenente PA5 – Casa Particular Sra. Nélia Tavares PA6 – Casa Particular Sr. Álvaro Gonçalves Serpa</p>
--	---	--



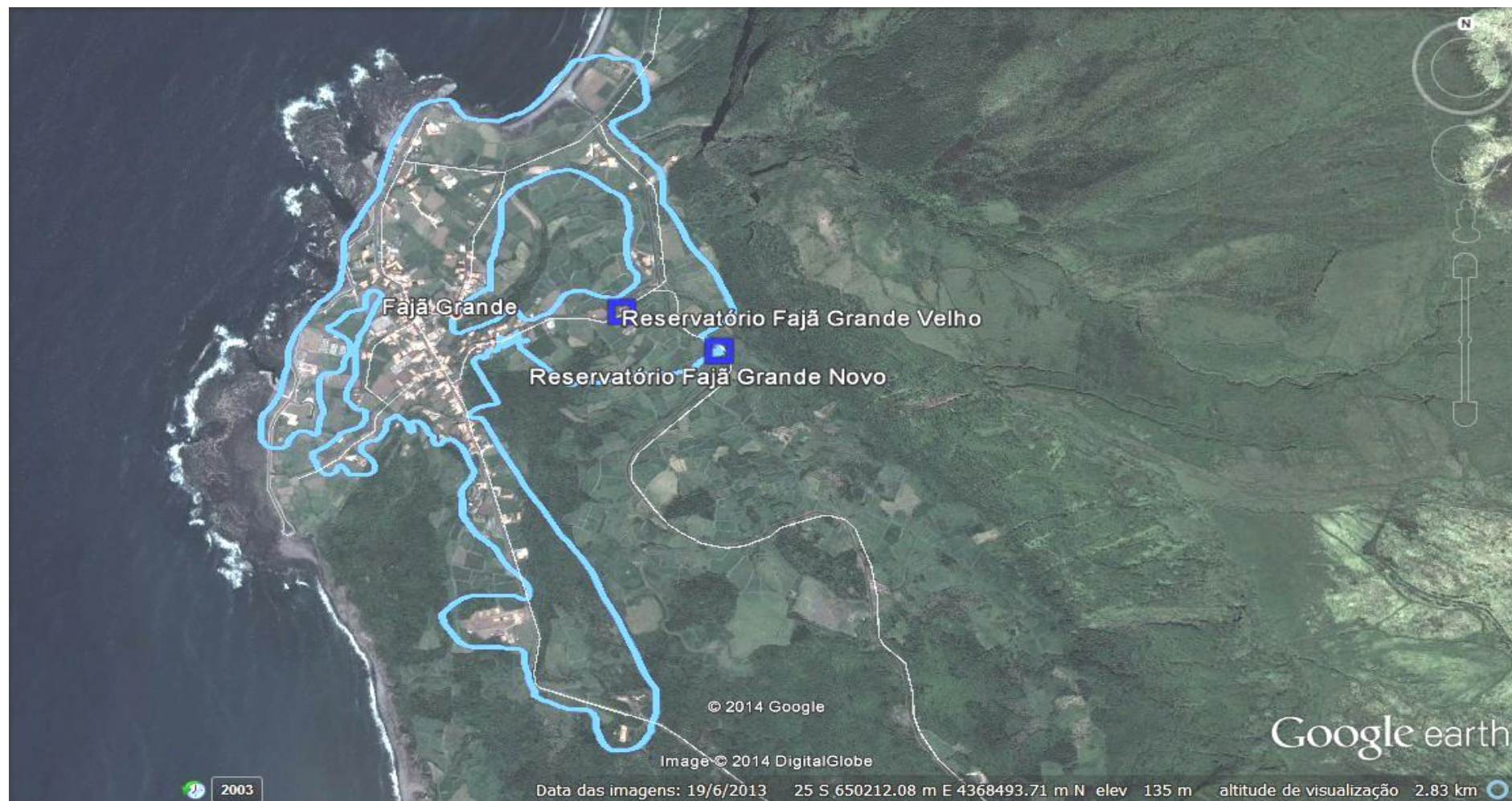
Zona de Abastecimento - Fajãzinha

<p><u>População Abastecida:</u> 76 habitantes</p> <p><u>Reservatórios:</u> Fajãzinha (Capacidade 20 000l)</p>	<p><u>Pontos de Amostragem do PCQA:</u> PA1 – Casa Particular Sr. António Eduíno Eduardo PA2 – Instalações Sanitárias do Rossio PA3 – Queijaria Pico Redondo</p>	<p>PA4 – Restaurante Pôr do Sol PA5 – Mini mercado Sr. José Baldes PA6 – Casa Particular Sr. José Castelo</p>
---	--	---



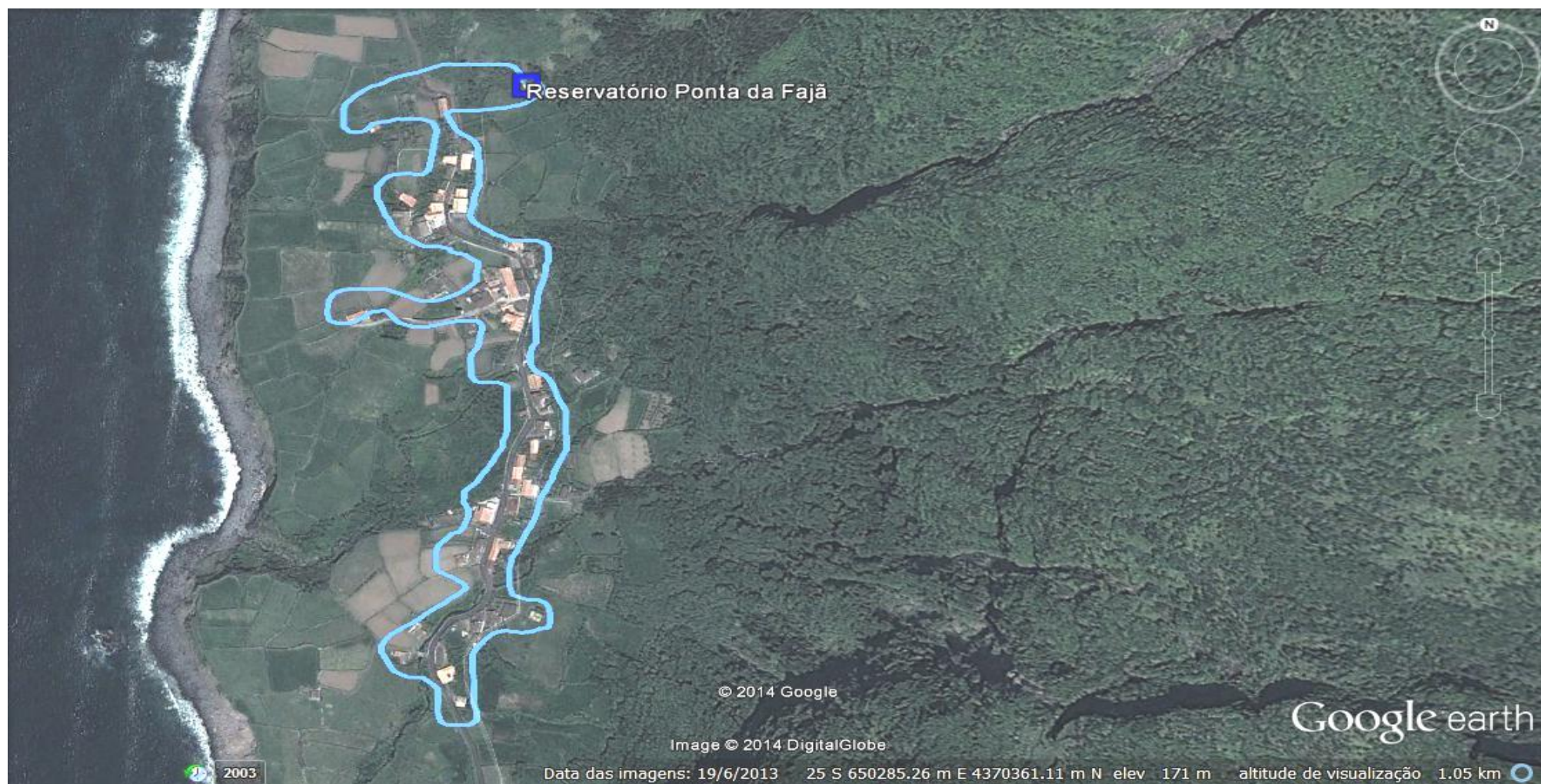
Zona de Abastecimento - Cuada

<p><u>População Abastecida:</u> Variável ao longo do ano (máx. 80 hóspedes)</p> <p><u>Reservatórios:</u> Cuada (Capacidade 36 000l)</p>	<p><u>Pontos de Amostragem do PCQA:</u> PA1 – Casa nº1 PA2 – Casa nº2 PA3 – Casa nº 3</p>	<p>PA4 – Casa nº4 PA5 – Casa nº5 PA6 – Casa nº6</p>
---	---	---



Zona de Abastecimento – Fajã Grande

<p><u>População Abastecida:</u> 202 habitantes</p> <p><u>Reservatórios:</u> Fajã Grande Novo (Capacidade 32 000l) Fajã Grande Velho (Capacidade: 20 000l)</p>	<p><u>Pontos de Amostragem do PCQA:</u> PA1 – Casa Particular Sra. Madalena Freitas PA2 – Snack-Bar Costa Ocidental PA3 – Casa Particular Sr. José Filipe</p>	<p>PA4 – Casa Particular Sr. José António Teodósio PA5 – Snack-Bar Maresia PA6 – Zona Balnear da Fajã Grande</p>
---	---	--



Zona de Abastecimento – Ponta da Fajã

<p><u>População Abastecida:</u> 25 habitantes</p> <p><u>Reservatórios:</u> Ponta da Fajã (Capacidade 28 000l)</p>	<p><u>Pontos de Amostragem do PCQA:</u> PA1 – Casa Particular Sr. Rosa PA2 – Residencial Mateus PA3 – Casa Particular Sr. Luís Valadão</p>	<p>PA4 – Casa Particular Sr. Armando Meireles PA5 – Casa Particular Sr. Otte PA6 – Casa Particular Sr. António Serpa</p>
---	--	--