



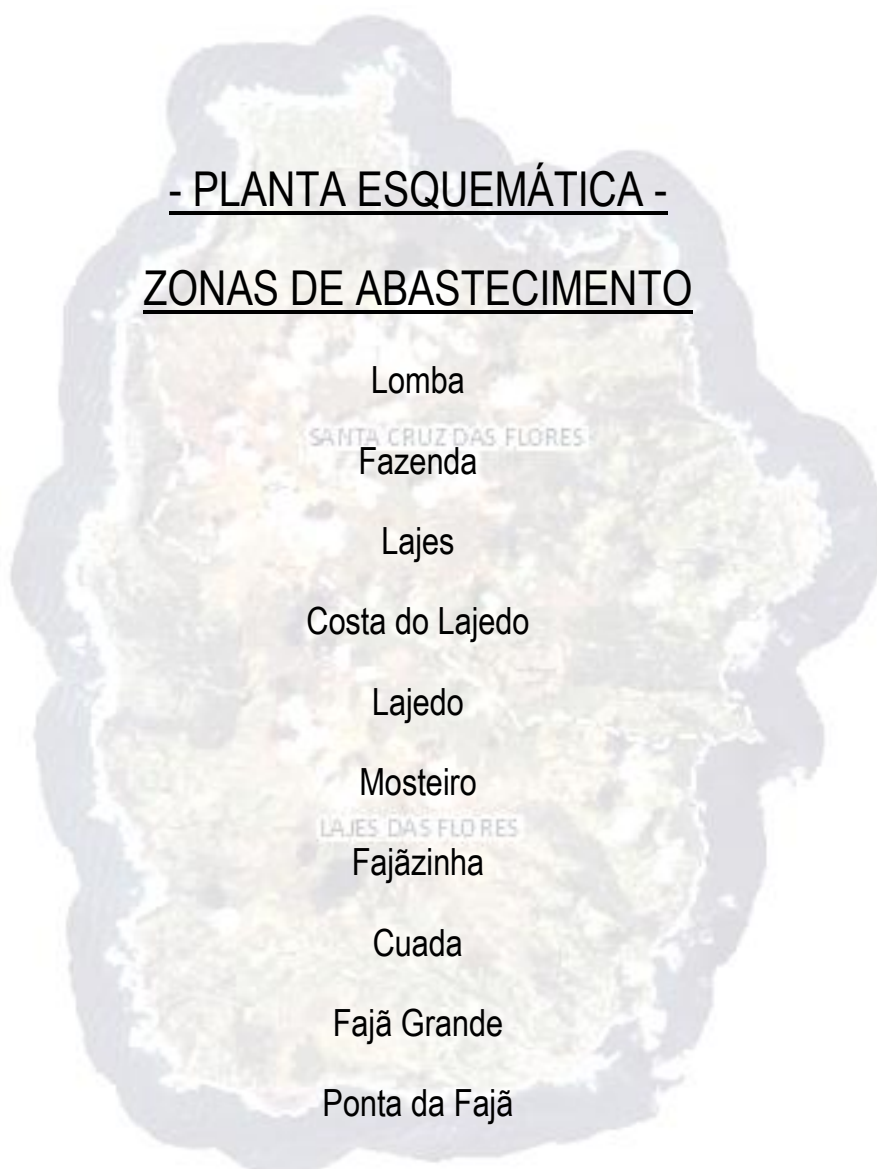
# SISTEMA DE ABASTECIMENTO MUNICIPAL

## LAJES DAS FLORES

---

### - PLANTA ESQUEMÁTICA -

### ZONAS DE ABASTECIMENTO



FONTE: SRIA - SIGAM – Secretaria Regional do Ambiente e do Mar

---



A informação geográfica recolhida tem como fonte os sistemas de informação SRIA-SIGAM da Secretaria Regional do Ambiente e do Mar e a informação recolhida em campo, e destinando-se exclusivamente ao controlo dos procedimentos da gestão de água para consumo humano do município das Lajes das Flores.



Figura 1 – Concelho de Lajes das Flores – Freguesias

FONTE: SRIA - SIGAM – Secretaria Regional do Ambiente e do Mar

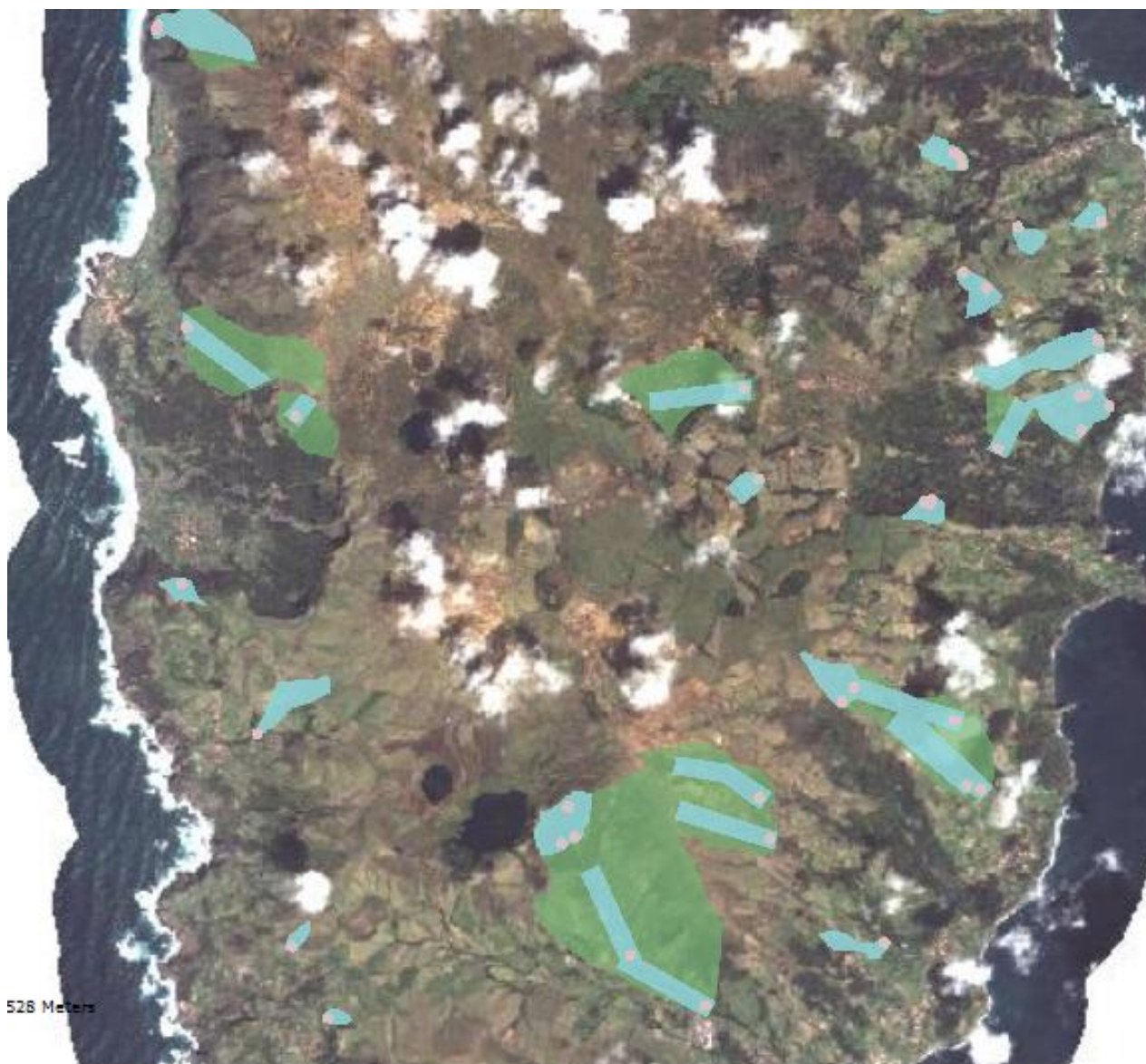


Figura 2 – Perímetros de Proteção das Captações de Água

FONTE: SRIA - SIGAM – Secretaria Regional do Ambiente e do Mar



### Zona de Abastecimento - Lomba

<u>População Abastecida:</u> 206 habitantes  <u>Reservatórios:</u> Lomba Novo (Capacidade 45 000l) Lomba Velho (Capacidade: 20 000l)	<u>Pontos de Amostragem do PCQA:</u> PA1 – Casa Particular do Sr. Mário Reis PA2 – Casa Particular na Rua de Santa Catarina PA3 – Casa Particular Sr. Bruno Belo	PA4 – Casa Particular do Sr. José Espírito Santo Câmara PA5 – Casa Particular na Rua da Terra Chã PA6 – Snack-Bar Esperança
---	---	---



### Zona de Abastecimento - Fazenda

População Abastecida: 257 habitantes	<u>Pontos de Amostragem do PCQA:</u> PA1 – Casa Particular na Rua da Eirinha Velha PA2 – Casa Particular Sr. Hélio Silva PA3 – Casa Particular na Zona do Tabuleiro	PA4 – Restaurante O Forno Transmontano PA5 – Restaurante O Xico PA6 – Supermercado SuperFlor – Lourenço & Lourenço
<u>Reservatórios:</u> Fazenda Novo (Capacidade 45 000l) Fazenda Velho (Capacidade: 20 000l)		



### Zona de Abastecimento - Lajes

<p><u>População Abastecida:</u> 627 habitantes</p> <p><u>Reservatórios:</u> Somague (Capacidade 200 000l) Ladeira de Pinheiros (Capacidade: 120 000l) João Germano PR1 (Capacidade: 38 000l) José Silva PR2 (Capacidade: 38 000l)</p>	<p><u>Pontos de Amostragem do PCQA:</u></p> <p>PA1 – Bar da Cada do Povo das Lajes PA2 – Café Sport Marítimo Lajense PA3 – Casa de Pasto da Sra. Terezinha Salgado PA4 – Casa Particular na Rua do Divino Espírito Santo PA5 – Pólo Escolar das Lajes das Flores</p>	<p>PA6 – Urbanização Ângelo Freitas Henriques PA7 – Urbanização Floripes Gomes PA8 – Comércio João Germano de Deus e Filho, Lda PA9 – Casa Particular Sr. José António Costa PA10 – Restaurante Beira Mar PA11 – Restaurante Porto Velho PA12 – Restaurante Ocidental</p>
---	--	---



### Zona de Abastecimento – Costa do Lajedo

<p><u>População Abastecida:</u> 45 habitantes</p> <p><u>Reservatórios:</u> Costa do Lajedo (Capacidade: 6 000l)</p>	<p><u>Pontos de Amostragem do PCQA:</u> PA1 – Casa Particular do Sr. Graciano PA2 – Casa Particular na Rua da Longueira PA3 – Casa Particular Sr. Jesuíno Mendonça</p>	<p>PA4 – Casa Particular Sr. Pedro Serpa PA5 – Casa Particular Sra. Carla Moreno PA6 – Casa Particular Sra. Maria Luísa Serpa</p>
---	--	---



### Zona de Abastecimento –Lajedo

<p><u>População Abastecida:</u> 48 habitantes</p> <p><u>Reservatórios:</u> Lajedo (Capacidade: 30 000l)</p>	<p><u>Pontos de Amostragem do PCQA:</u> PA1 – Casa Particular Sr. Álvaro Mendonça PA2 – Casa Particular da Sr. Lino Freitas PA3 – Casa Particular Sra. Palmira</p>	<p>PA4 – Casa Particular Sr. Luís Serpa PA5 – Casa Particular Sr. Luciano PA6 – Instalações Sanitárias do Lajedo</p>
---	--	--



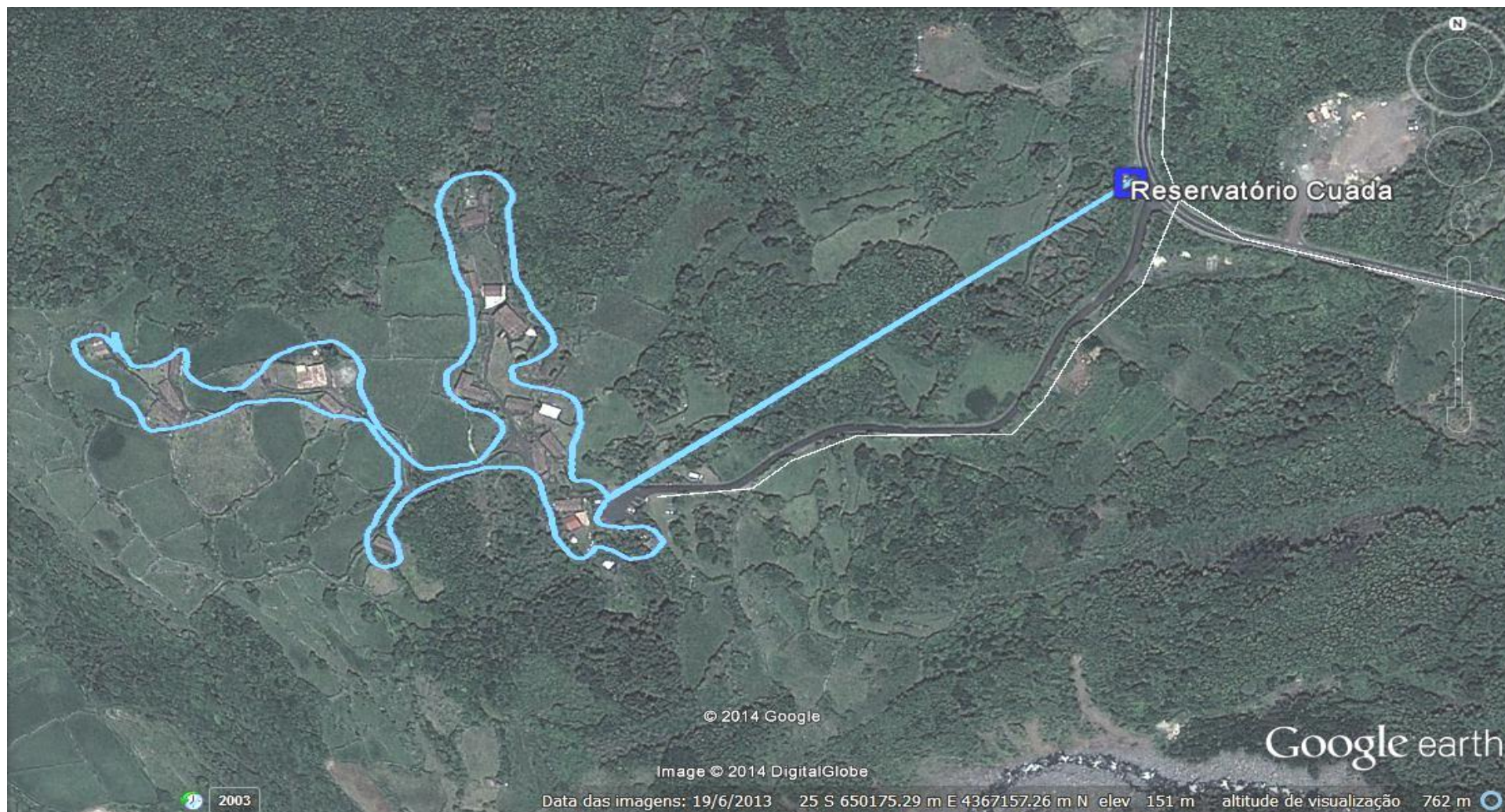
### Zona de Abastecimento - Mosteiro

<p><u>População Abastecida:</u> 43 habitantes</p> <p><u>Reservatórios:</u> Mosteiro (Capacidade 32 000l)</p>	<p><u>Pontos de Amostragem do PCQA:</u> PA1 – Junta de Freguesia do Mosteiro PA3 – Casa Particular Sra. Isabel Tenente PA3 – Casa Particular Sra. Conceição Gonçalves</p>	<p>PA4 – Casa Particular Sra. Fátima Ramos PA5 – Casa Particular Sra. Nélia Tavares PA6 – Casa Particular Sr. António Tenente Ramos</p>
--	---	---



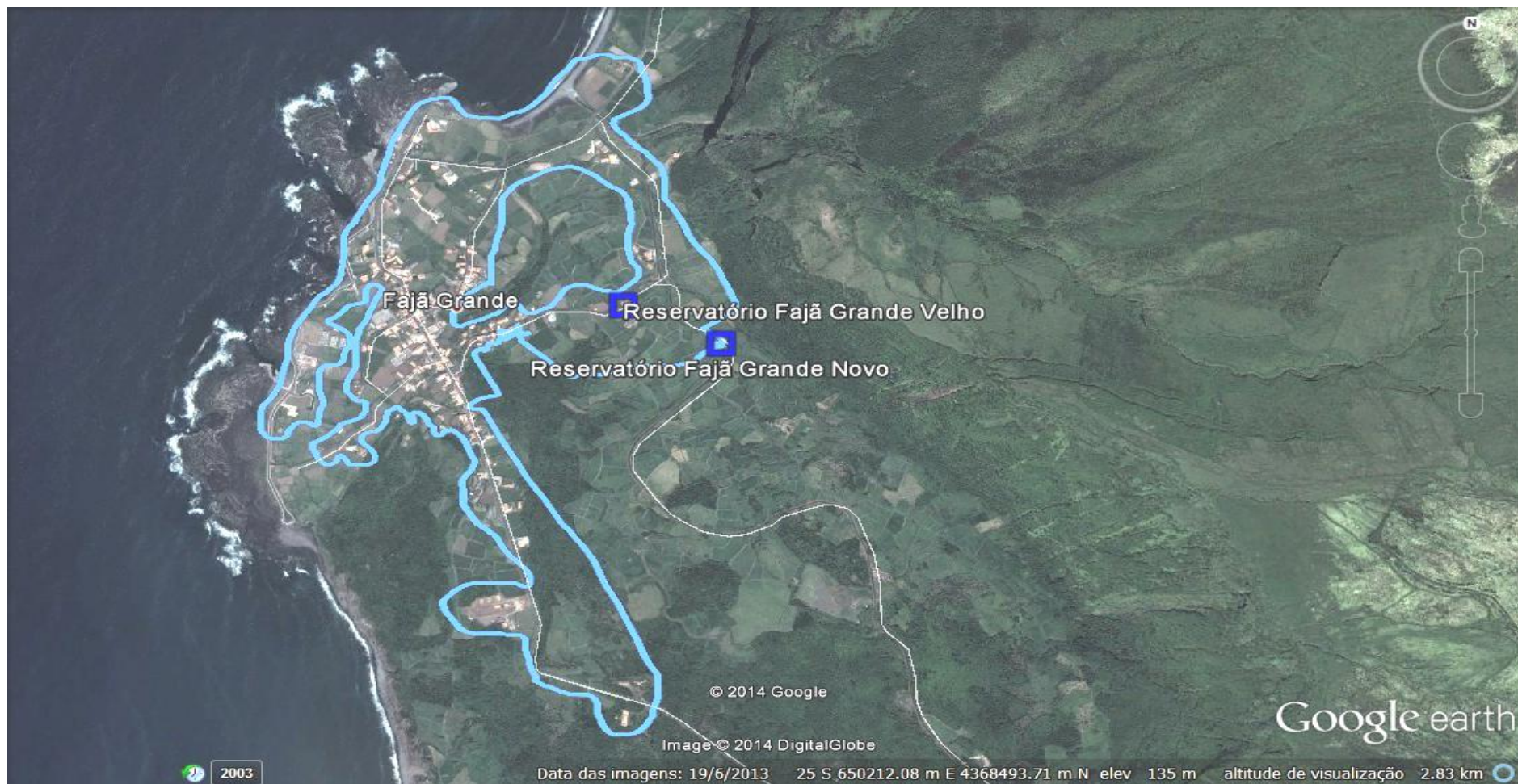
### **Zona de Abastecimento - Fajãzinha**

<p><u>População Abastecida:</u> 76 habitantes</p> <p><u>Reservatórios:</u> Fajãzinha (Capacidade 20 000l)</p>	<p><u>Pontos de Amostragem do PCQA:</u> PA1 – Casa Particular Sr. António Eduíno Eduardo PA2 – Casa Particular Sr. José Castelo PA3 – Queijaria Pico Redondo</p>	<p>PA4 – Mini Mercado Sr. José Baldes PA5 – Instalações Sanitárias do Rossio PA6 – Restaurante Pôr do Sol</p>
---	--	---



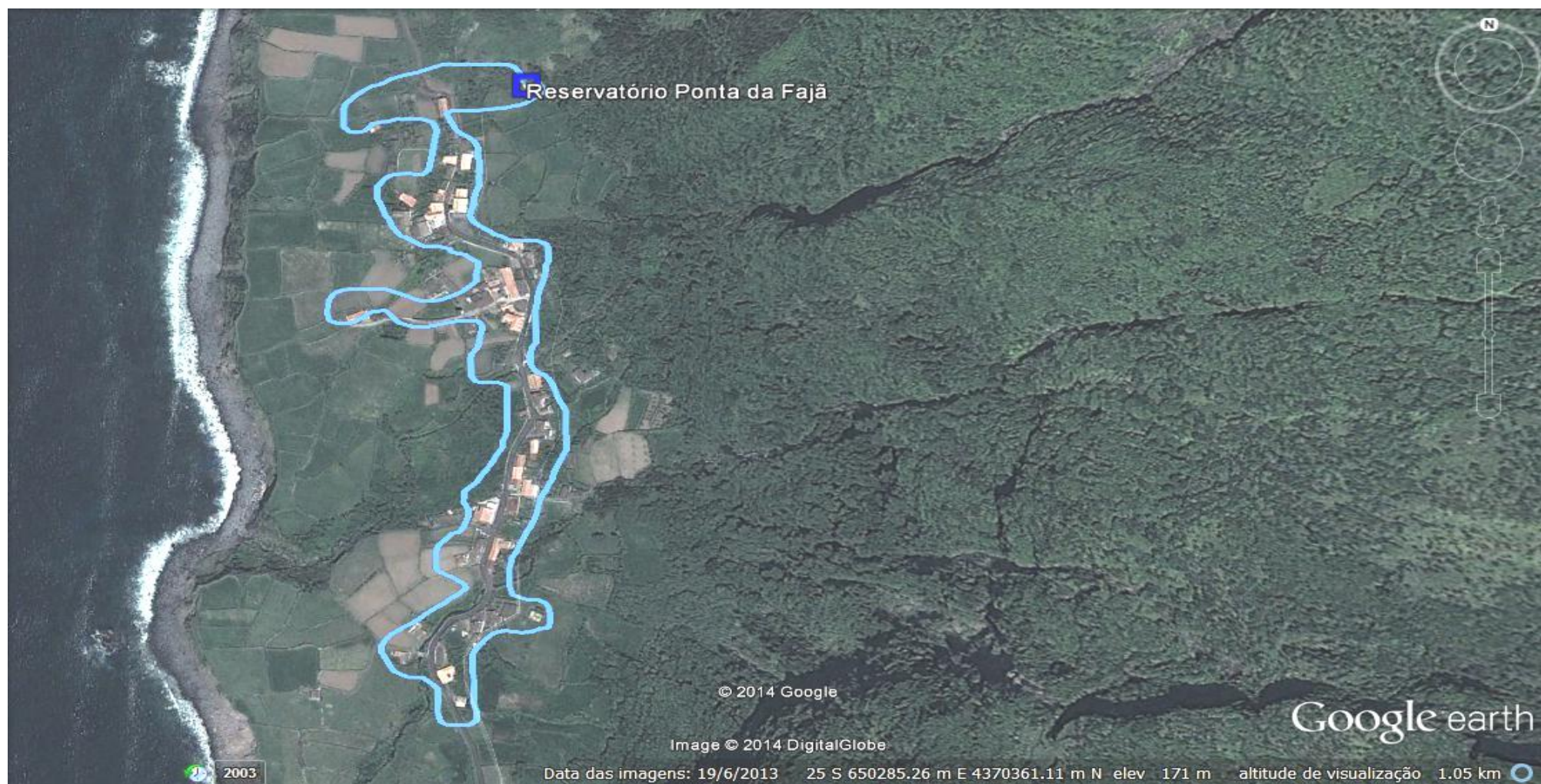
### Zona de Abastecimento - Cuada

<p><u>População Abastecida:</u> Variável ao longo do ano (máx. 80 hóspedes)</p> <p><u>Reservatórios:</u> Cuada (Capacidade 36 000l)</p>	<p><u>Pontos de Amostragem do PCQA:</u> PA1 – Casa nº1 PA2 – Casa nº2 PA3 – Casa nº 3</p>	<p>PA4 – Casa nº4 PA5 – Casa nº5 PA6 – Casa nº6</p>
---	---	---



### Zona de Abastecimento – Fajã Grande

<p><u>População Abastecida:</u> 202 habitantes</p> <p><u>Reservatórios:</u> Fajã Grande Novo (Capacidade 32 000l) Fajã Grande Velho (Capacidade: 20 000l)</p>	<p><u>Pontos de Amostragem do PCQA:</u> PA1 – Casa Particular na Rua da Fontinha PA2 – Casa Particular Sra. Maria Pimentel Serpa PA3 – Zona Balnear da Fajã Grande PA4 – Minimercado Vitória PA5 – Casa Particular na Rua da Ribeira das Casas PA6 – Casa Particular Sr. Rui Jerónimo</p>	<p>PA7 – Casa Particular na Zona da Assumada PA8 – Snack-Bar Denise PA9 – Snack – Bar Costa Ocidental PA10 – Instalações Sanitárias da Fajã Grande PA11 – Casa Particular Sra. Madalena Freitas PA12 – Comércio Sr. José António Teodósio</p>
---	---	---



### Zona de Abastecimento – Ponta da Fajã

<p><u>População Abastecida:</u> 25 habitantes</p> <p><u>Reservatórios:</u> Ponta da Fajã (Capacidade 28 000l)</p>	<p><u>Pontos de Amostragem do PCQA:</u> PA1 – Casa Particular Sr. António Serpa PA2 – Casa Particular Sr. Armando Meireles PA3 – Casa Particular Sr. Luís Valadão</p>	<p>PA4 – Casa Particular Sr. Otte PA5 – Casa Particular Sr. Rosa PA6 – Residencial Mateus</p>
---	---	---